

WEBCON
DAY 2019

Z niepewności rodzi się doświadczenia

Jakub Romankiewicz

Partner Chanel Manager [@WEBCON](#)

Moje doświadczenia



Moje doświadczenia



...moja specjalność

Konflikty i
kryzys

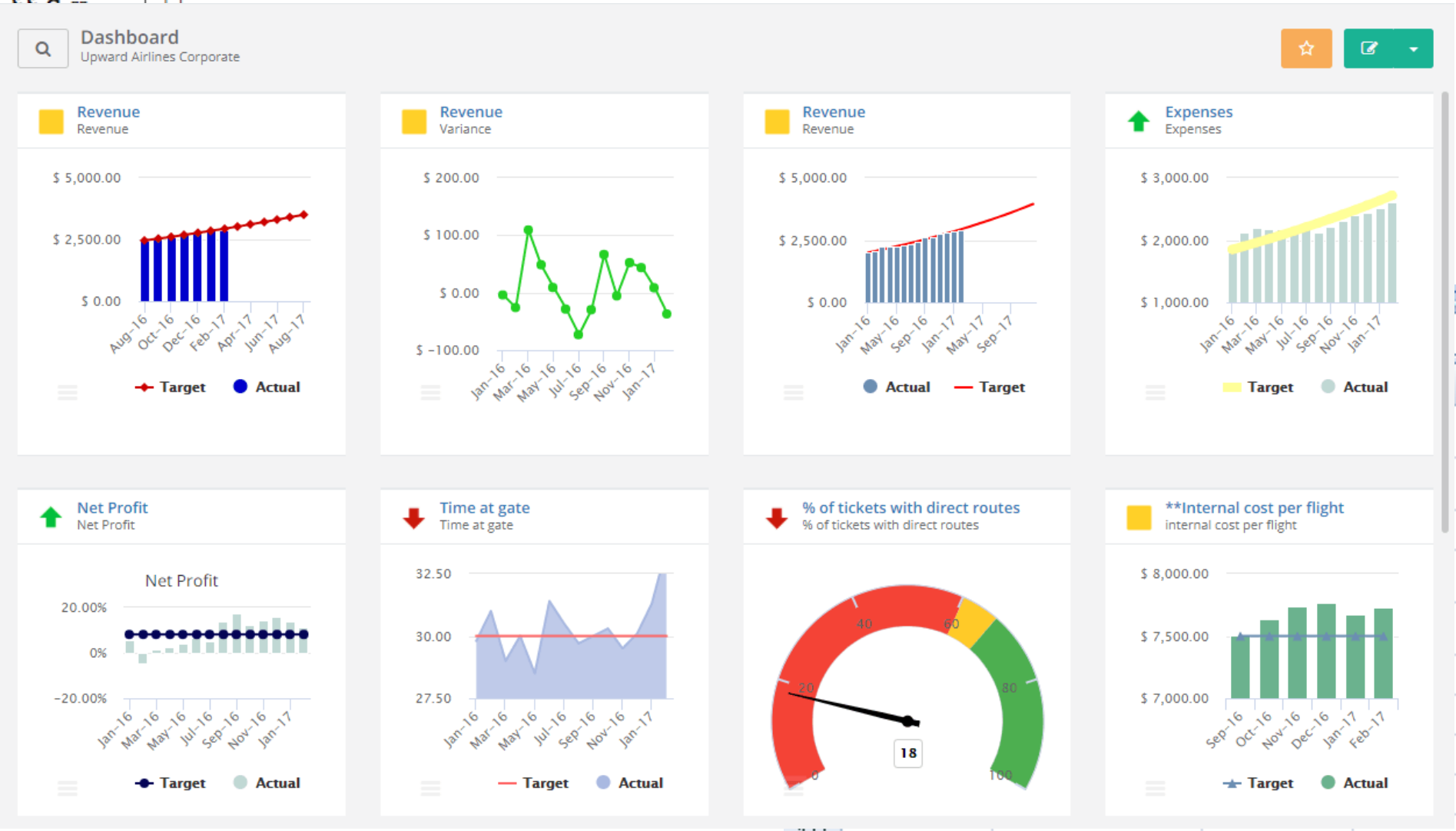
Ryzyko



ja wiem, że coś pójdzie źle

WRONG!

$$[x, y] = \left\{ \left(-\frac{9}{4} \sin\left(\frac{5}{2}t - \frac{15}{3}\right) + \frac{10556}{a^2} \sin\left(t + \frac{43}{3}\right) + \frac{236}{a^3} \sin\left(2t + \frac{85}{3}\right) + \frac{191}{a^3} \sin\left(3t + \frac{40}{3}\right) + \dots \right) \right\}$$



$$\left\{ \left(\frac{27}{14} \sin\left(4\left(\frac{c}{a^2}\right)\right) + \frac{11}{7} \sin\left(8\left(\frac{c}{a^2}\right)\right) + \frac{37}{52} \sin\left(12\left(\frac{c}{a^2}\right)\right) + \dots \right) \right\}$$

Ryzyko dla mnie to

- Niedopilnowanie
- Przegapienie
- Ominięcie (np. konsultacji, procedur, norm)

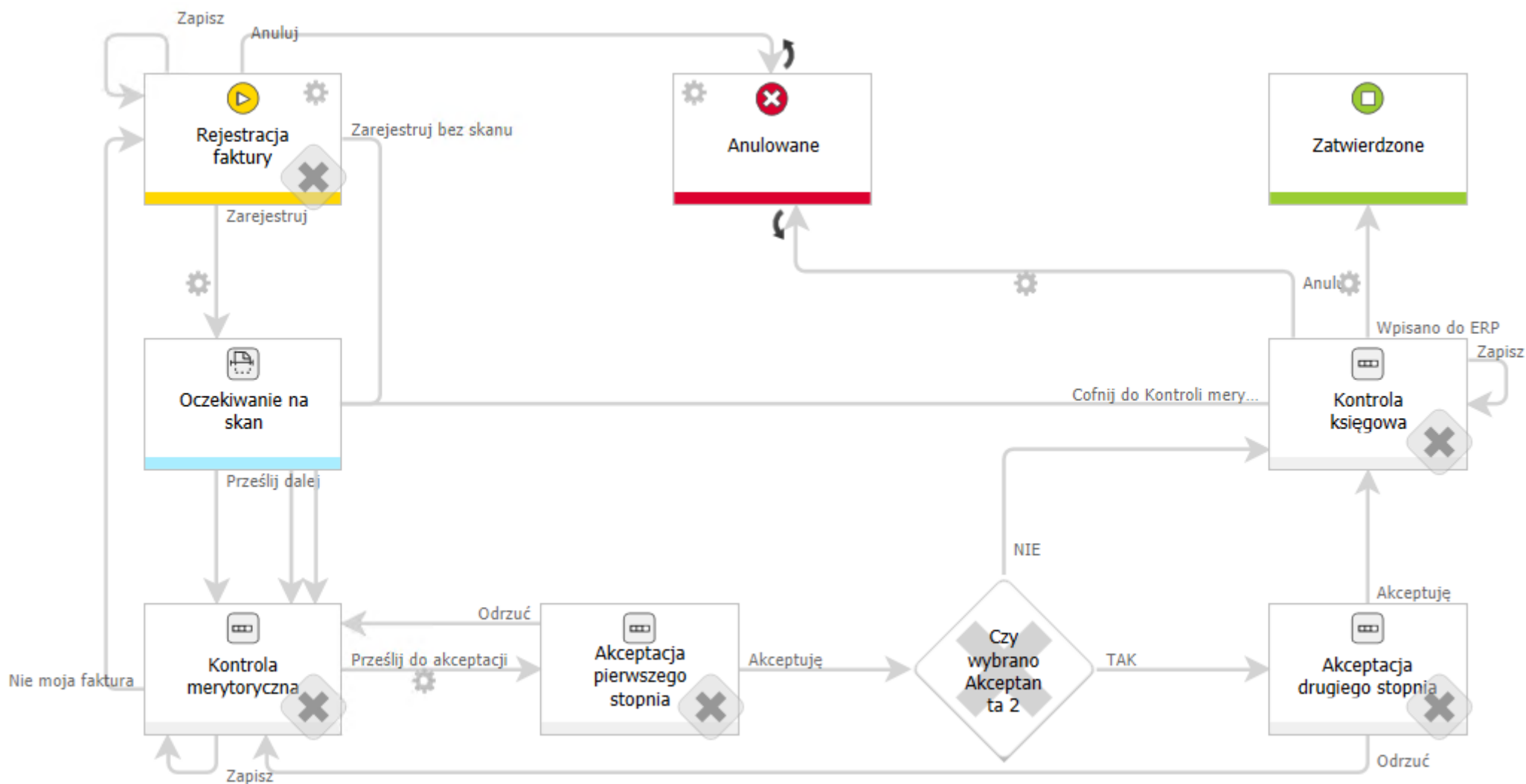
- Sprawienie aby:
 - Czynności się wydarzyły
 - Nieprzewidywane stało się zarządzalne

I pojawiły się procesy



- Proste
- Nienachalne
- Skuteczne

Aż odkryłem WEBCON BPS



A zastosowanie?

- Podpisywanie umów:
 - Sprzedaży
 - Podwykonawców
 - Dostaw
- Zarządzanie gwarancjami:
 - Generalny wykonawca
 - Podwykonawca
- Ludzie:
 - Kompetencje poddostawców
 - Certyfikaty
 - Uprawnienia
 - Aktualne badania

zastosowanie cd...

- Dokumentacja budowy:
 - Planowanie czasu pracy w tym zasobów
 - Harmonogramy
 - Kosztorysy
 - Karty zleceń
 - RCP
 - Wizytacja placu budowy
 - Protokoły odbioru
 - Raport zaawansowania budowy

Korzystają już



Korzystają już



PKP ENERGETYKA



POLONEZ PLUS

 ERBUD

CUB-TO
DZIŚ STAWIAMY NA JUTRO



ENPROM®



ELEKTROBUDOWA SA



ECHO
investment

Zapraszam na prezentację

Rafała Glińskiego

WARBUD S.A.